

Liegenschafts-Nr. 09638
 Adresse Albisstr. 118a
 8038 Zürich

Nutzungsart

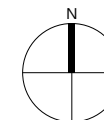
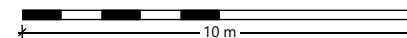
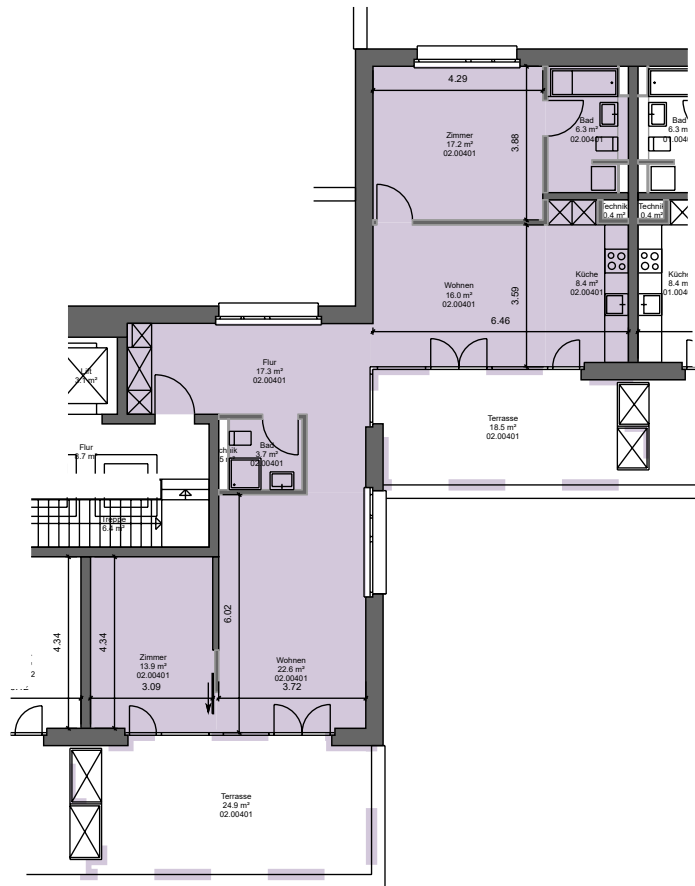
Bewirtschafter

Druckdatum 22.05.2024
 Aktuelle Situation

Etage 4. Obergeschoss

Vermietungsplan (ID)

	VWAGF*	ZF*	VMF*
■ 09638.02.00401	105,4	0,0	105



*Dieser Vermietungsplan hat ausschliesslich informellen Charakter. Der Interessent bzw. Mieter kann aus dem Vermietungsplan daher keinerlei Ansprüche ableiten. Für Mietflächen, Masse, Grundrisse, Einbauelemente, Türanschläge usw. gelten ausschliesslich die in der Hauptmietvertragsurkunde gemachten Angaben. Alle Massangaben sind für Ausführungs- und Bestellzwecke vor Ort zu prüfen. Nichttragende Wände müssen vor Abbruch bezüglich Statik mit einem Fachplaner geprüft werden. VWAGF=Vermietbare Wohn-, Arbeits- u. Gewerbefläche, ZF=Zuschlagsfläche, VMF=Vermietbare Fläche (gerundet)