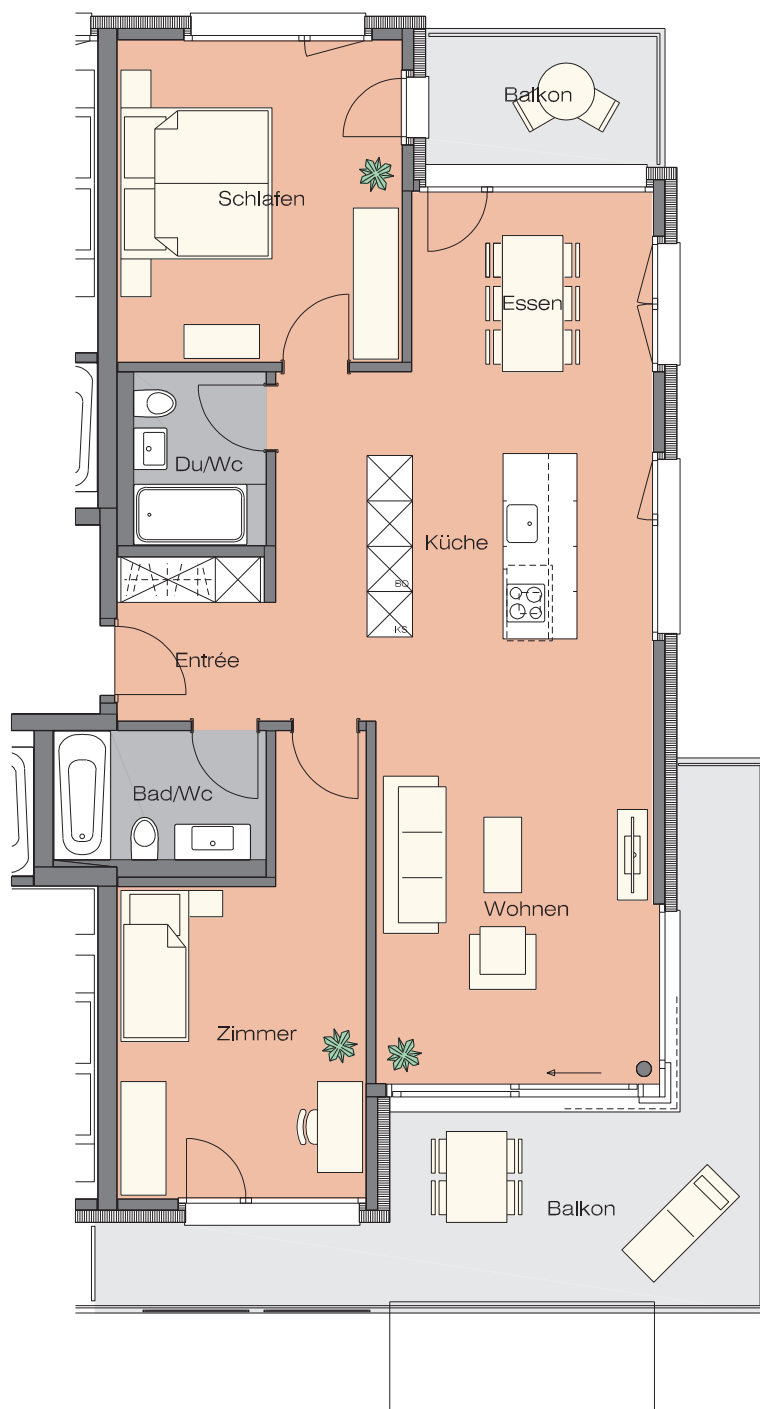


## 3½-Zimmerwohnung

Nettowoohnfläche 94.50 m<sup>2</sup>

Wohnen / Essen / Küche	43.00 m <sup>2</sup>
Zimmer	16.10 m <sup>2</sup>
Schlafen	16.05 m <sup>2</sup>
Bad / WC	4.80 m <sup>2</sup>
Dusche / WC	4.00 m <sup>2</sup>
Entrée / Korridor	10.55 m <sup>2</sup>
Sitzplatz / Balkon	29.00 m <sup>2</sup>

Keller, Waschen und Parkplatz im Untergeschoss



**livit**

Real Estate Management

Livit AG Solothurn

Bielstrasse 20

4502 Solothurn

Telefon: 058 360 39 14

Fax: 058 360 39 01

www.livit.ch



Alle Angaben ohne Gewähr.

0 5 m

Masstab 1:100