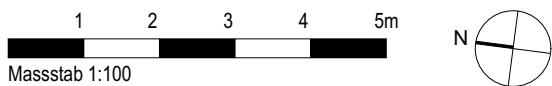
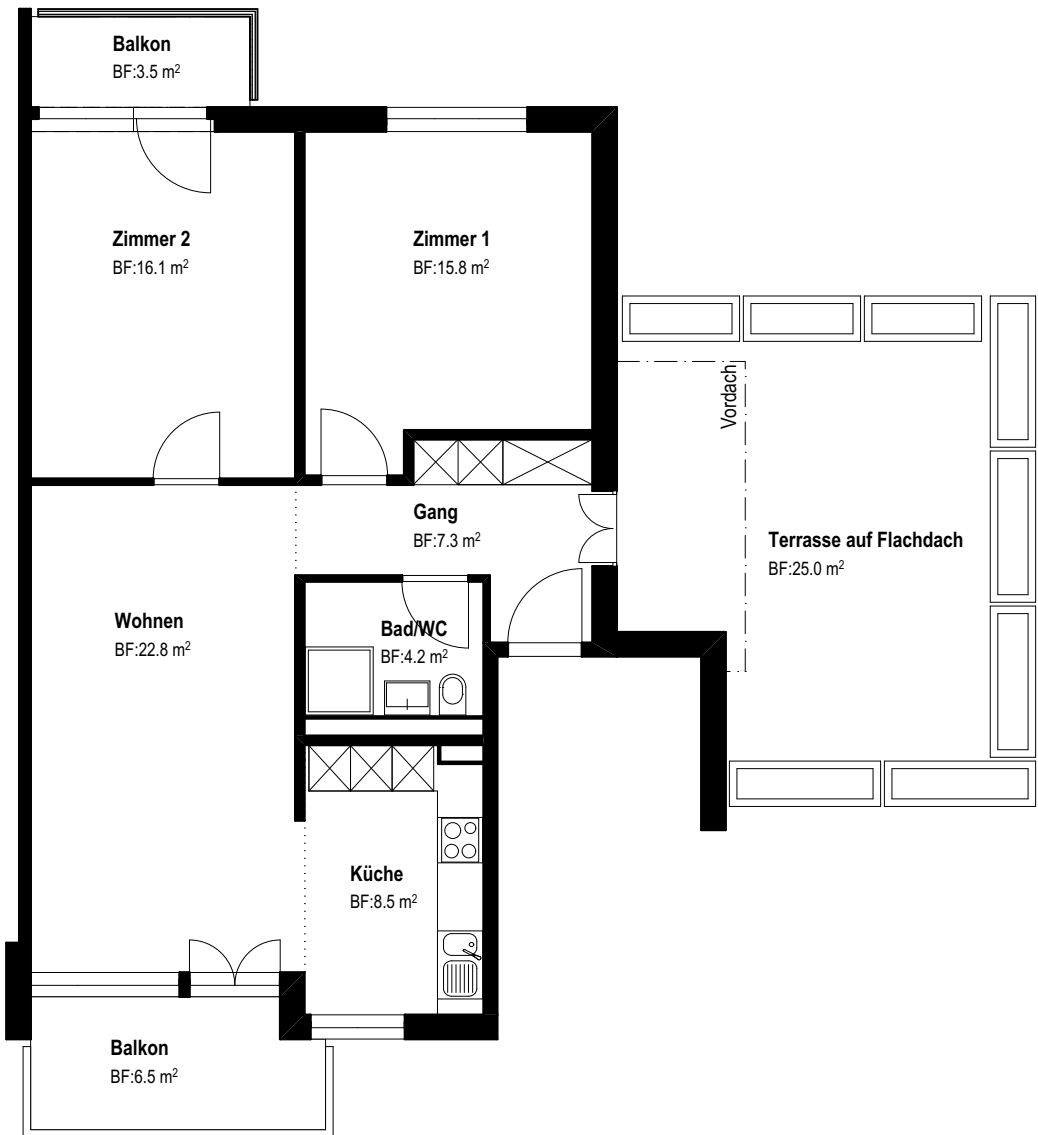
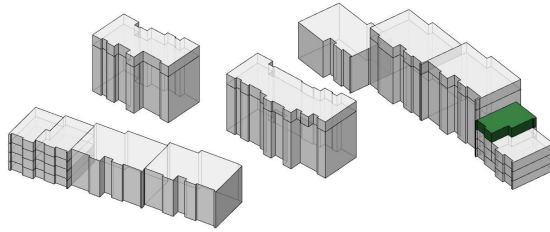


Leimgrübelstrasse 16
3.5 - Zimmer-Wohnung
Geschoss: 2.OG
Wohnung Nr.: 201



entspannt wohnen

Hauptnutzfläche: 74.7 m²
Balkone: 10.0 m²
Sitzplatz: 24.9 m²



Planstand vorbehaltlich kleiner Änderungen in der Ausführungsplanung.
Hauptnutzfläche = Gesamte bewohnbare Fläche exkl. Innen- und Aussenwände.