

Plan rez inférieur : accès depuis galerie rue de la Rotisserie

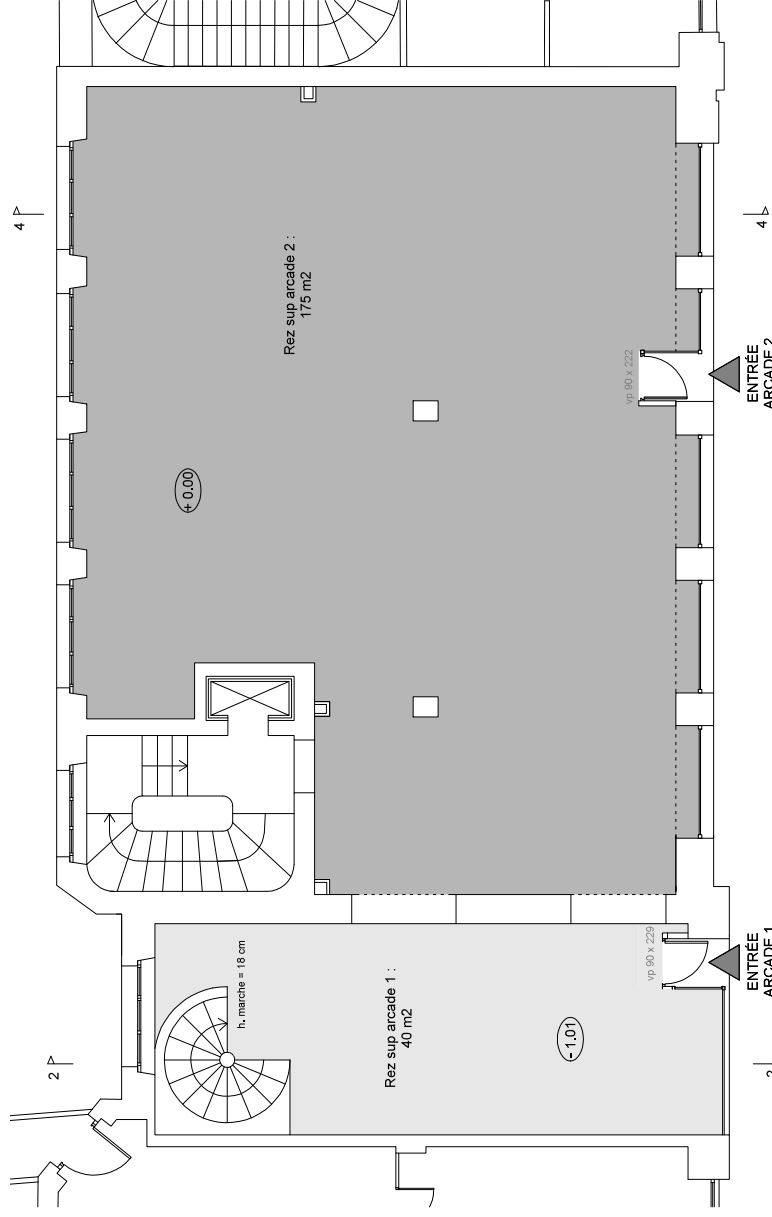
**SURFACE NETTE (SANS DOUBLAGE) POUR 2 ARCADES**

Arcade 1

Surface nette rez supérieur : 40 m<sup>2</sup>

Surface nette rez inférieur : 25 m<sup>2</sup>

Total arcade 1 : 65 m<sup>2</sup>



Plan rez supérieur : accès depuis rue Frank Martin

Arcade 2

Surface nette rez supérieur : 175 m<sup>2</sup>

Total arcade 2 : 175 m<sup>2</sup>